

Het Coördinatiepunt Sociale Return adviseert, werft en monitort de aanbestedingen binnen het gehele werkgebied van Werk in Zicht, de arbeidsmarktregio Groningen en Noord-Drenthe.

U KRIJGT EEN OPDRACHT VAN EEN OVERHEID EN DAN?

Advies

Het Coördinatiepunt Social Return weet welke activiteiten op welke manier meetellen voor uw Social Return-verplichtingen. We adviseren u hoe u uw bedrijfsbelangen en de maatschappelijke doelen optimaal met elkaar verbindt. Samen kijken we welke werkzaamheden geschikt zijn voor Social Return of welke opleidingsmogelijkheden bepaalde werkzaamheden bieden. Ook voor advies over aanvullende subsidies en instrumenten, kunt u bij ons terecht.

Werving

Het Coördinatiepunt Social Return werkt nauw samen met de werkgeversadviseurs van Werk in Zicht, opleidingsinstanties en sectorale vakopleidingen. Daardoor kunnen wij de werving en selectie van Social Return-personeel snel en efficiënt voor u regelen. Wij kennen als geen ander de mogelijkheden en beperkingen van de verschillende doelgroepen.

Monitoring

Afhankelijk van de duur van het project bepalen we een aantal meetmomenten voor de voortgang. Via de website socialreturninderegio.nl kunt u al uw handelingen voor Social Return invullen en bijhouden. Na de gunning ontvangt u hier inloggegevens voor. Zo kunt u uw voortgang volgen en zien of u op schema ligt. Voor vragen of problemen met het systeem kunt u bij ons terecht.

NIEUWSBRIEF

Op de hoogte blijven van regelingen voor werkgevers en ontwikkelingen in onze arbeidsmarktregio? Ga naar werkinzicht.nl/nieuwsbrief en neem een abonnement op onze nieuwsbrief.



Coördinatiepunt
Social Return
Werk in Zicht

CONTACT

Het Coördinatiepunt Social Return van Werk in Zicht is bereikbaar op werkdagen via:

E-mail

socialreturn@werkinzicht.nl

Telefoon

werkinzicht.nl/socialreturn

INFORMATIE

Meer informatie over Social Return vindt u op: werkinzicht.nl/socialreturn

Meer informatie over aanvullende subsidies werkinzicht.nl/subsidies

Social Return



Werk in Zicht is het samenwerkingsverband van UWV, gemeenten en SW-bedrijven in de arbeidsmarktregio Groningen en Noord-Drenthe. Wij werken aan een inclusieve arbeidsmarkt. werkinzicht.nl

De kracht van Social Return

Social Return geeft bedrijven de mogelijkheid sociaal betrokken te zijn en geschikte nieuwe medewerkers aan te trekken. Overheden zetten Social Return in voor een maatschappelijk doel. Bij werkzaamheden in Delfzijl is begin 2015 een Social Return-traject gestart door de gemeente Delfzijl en het 104-jarige Koninklijke Oosterhof Holman Infra (300 medewerkers).



Werkzaamheden in centrum Delfzijl

“Social Return vergroot ons bestaansrecht.”

Jan Jansma, projectleider bij Koninklijke Oosterhof Holman Infra. „Voor ons hoort Social Return bij ons werk. We zien het als een manier om lokale betrokkenheid te tonen, want daar hechten we grote waarde aan. We geven iets terug aan de samenleving. Dat vergroot ons bestaansrecht.”

Hij vervolgt: „Dit project gaf ons de kans twee mensen aan te trekken in het kader van Social Return: Daniel, een stratenmaker zonder diploma's en Freerk. We zagen Daniel zijn kwaliteiten en boden hem een tweejarig contract. De afspraak is dat hij een opleiding gaat volgen, zodat hij straks wel zijn papieren heeft. Freerk heeft een prima technische achtergrond en had 14 jaar lang een eigen bouwbedrijf. Zowel Daniel als Freerk zitten goed op hun plek. Het werk bevalt en ook het contact met collega's is prima. We zijn zeer tevreden over beide kandidaten. Het bevestigt dat we zo aan prima medewerkers kunnen komen. Bovendien voelt het goed om mensen die aan de zijlijn staan, aan een baan te helpen. Dat is dubbele winst.”

René Braam, toezichthouder van de gemeente Delfzijl, schuift aan. „De gemeente heeft dit project aangemerkt voor Social Return. Zo scheppen we ook werkgelegenheid voor (langdurig) werkzoekenden, Wajongers en/of WSW'ers. Bij de gegunde opdracht van de uitvoering is de aannemer verplicht om gebruik te maken van de inzet van medewerkers uit een speciale arbeidspool voor minimaal 2000 uur.”

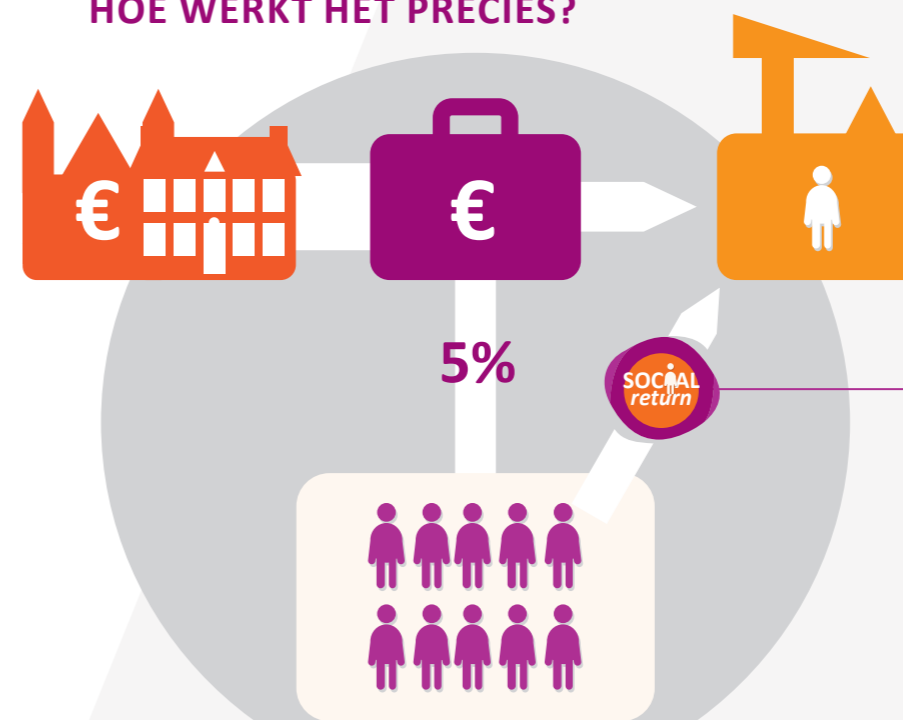
Na de zomervakantie van 2015 is het project gestart. René Braam vervolgt: “Het spreekt mij erg aan dat de twee medewerkers uit de directe omgeving van Delfzijl komen. Ik ben ook blij verrast door hun kwaliteiten. Eén werkt bijvoorbeeld als een ervaren grondwerker in de rioolsleuf. Ik zie de klik met de vaste medewerkers van aannemer Oosterhof Holman. Het is gewoon jammer dat deze mannen op een zijspoor zijn geraakt en niet gewoon bij een bedrijf in loondienst zijn”. Hij hoopt dat Oosterhof Holman zo te spreken is over de mannen, dat hun straks een vast contract wordt aangeboden.

Social Return

Samenwerken loont!

Wilt u ook opdrachten voor gemeenten of andere grote overheidsinstellingen uitvoeren? Dat kan. Dit gebeurt bij grote werken via aanbestedingen, waarin u wordt gevraagd om een sociale investering. Dit noemen we Social Return. Het gaat hierbij vooral om het bieden van werk aan mensen met een afstand tot de arbeidsmarkt. U kunt hierbij denken aan mensen met een arbeidsbeperking, jongeren zonder opleiding of mensen die langdurig werkzoekend zijn.

HOE WERKT HET PRECIËS?



U schrijft in op de aanbesteding van gemeenten of andere grote overheidsinstellingen. Daarmee geeft u aan dat u gaat voldoen aan de Social Return-verplichting. De activiteiten worden ingezet bij de uitvoering van de opdracht zelf.

Over het algemeen gelden daarbij de volgende percentages:

- 5% van de bruto aanneemsom is bedoeld voor Social Return;
- 2% van de bruto aanneemsom, indien de bruto loonkosten minder zijn dan 30% van de bruto aanneemsom.

DIT KUNT U DOEN!

Banen
(Tijdelijke) dienstverbanden aan mensen met een afstand tot de arbeidsmarkt

Detacheringen
Werk uitgevoerd door mensen uit de Sociale Werkvoorziening.

Werk
Werk uitbesteden aan een Sociale Werkvoorziening of een Sociale Onderneming. Alleen de loonkosten tellen mee.

Stage / werk-leerbanen
Een stage of werkleerbaan met een vmbo-, mbo-, hbo- of wo-opleiding

Beroeps Begeleidend Leerweg (BBL)
Voor minimaal 20 uur per week.

Begeleiding
Maximaal 15 uur à €10,- per week begeleiding van een medewerker die vanuit Social Return bij u aan het werk is.

Scholing
Scholing van een medewerker die vanuit Social Return bij u aan het werk gaat. Mogelijk tot drie maanden voorafgaand aan het dienstverband.

U KRIJGT EEN OPDRACHT VAN EEN OVERHEID EN DAN?

Krijgt u de opdracht gegund, dan legt u binnen zeven dagen samen met het Coördinatiepunt Social Return van Werk in Zicht de details van uw Social Return activiteiten vast in een overeenkomst. U houdt uw Social Return activiteiten vervolgens bij via www.socialreturninderegio.nl



Coördinatiepunt
Social Return
Werk in Zicht